

PHILIPS

Professional  
Display Solutions

## 7.3吋 新時代電子桌牌 7BDL2251I

### 產品特點

**E Ink Spectra 6 面板** – 鮮豔的色彩和飽和的色彩表現使該標牌適合用於廣告、零售和圖像重現。

**雙面顯示** – 雙面顯示設計，配有一個精緻的筆槽

**綠色產品** – 在刷新時極低的功耗，且無背光，對眼睛友好

### 詳細規格



#### 一般

尺寸 (L x H x W)	173.8 x 141.8 x 73.6 mm
重量	206g
按鈕	喚醒, 重置

#### 面板

種類	E-ink 7.3" Spectra 6
類型	光反射式
解析度	800 x 480
顯示區域 (mm)	160 x 96
顏色	黑 / 白 / 紅 / 黃 / 藍 / 綠

#### 通訊

無限	BLE 5.0 + NFC (Tag)
----	---------------------

#### 電源

電池	AAA battery x2
消耗電量	8 個月 (4 次 / 天)
包裝	環保包材

#### 環境

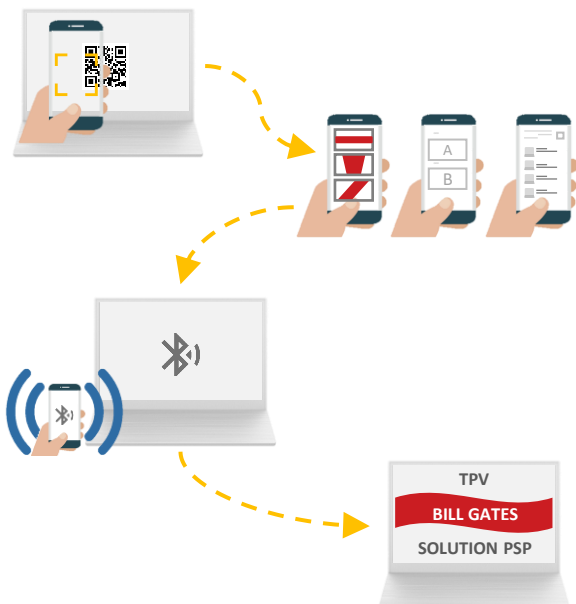
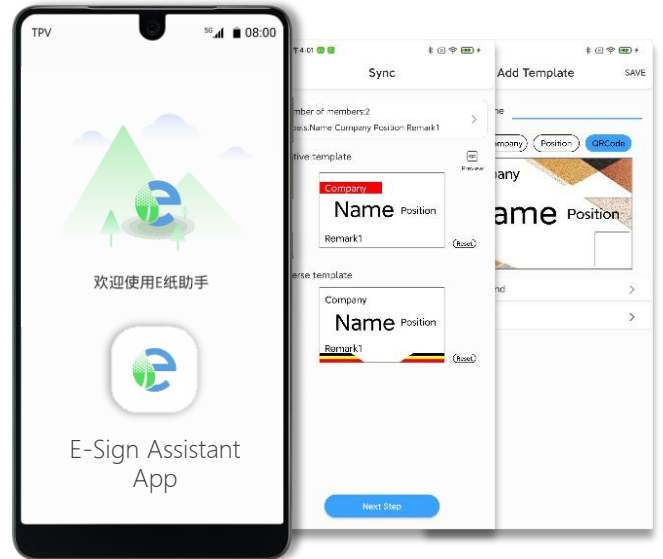
操作溫度	0° ~ 50°C
儲存溫度	-25° ~ 50°C



# E-sign電子標示輔助APP

## 產品特點

- 支援Android 7.0(或以上版本)
- 內建多種會議桌牌模板
- 可使用 6 個顏色自由編輯模板、背景、顏色
- 支援使用者自訂的背景上傳及顯示
- 支援單面及雙面顯示
- 單一/批量設備內容顯示
- 透過BLE即可4步快速設定內容顯示
- 3 種語言界面 - EN/TC/SC



## 使用者流程

- 掃描QR Code並APP
- 在手機上安裝E-sign電子標示輔助APP
- 選擇內建模板(也可自行編輯模板)
- 輸入個人資料
- 預覽內容→文字、顏色、位置調整
- 選擇輸出設備並傳輸
- 設備刷新即可顯示設定內容